

COMMUNIQUÉ DE PRESSE

Mardi 10 février 2026

MISE EN SERVICE DU TZEN 4, LA NOUVELLE LIGNE DE BUS 100% ELECTRIQUE ET EN SITE PROPRE D'ÎLE-DE-FRANCE

Après plusieurs années de travaux, le Tzen 4 entre en service le 10 février 2026. Avec une infrastructure entièrement repensée, une circulation majoritairement en site propre, des stations accessibles et une flotte de bus bi-articulés, 100 % électrique et unique au monde, le Tzen 4 incarne la transformation concrète des mobilités du quotidien en Île-de-France. De Viry-Châtillon à Corbeil-Essonnes, en passant par Grigny, Ris-Orangis et Évry-Courcouronnes, il offrira à plus de 50 000 voyageurs par jour un service plus régulier, plus confortable et pleinement adapté aux besoins du territoire.

Une ligne pensée pour répondre aux besoins du territoire

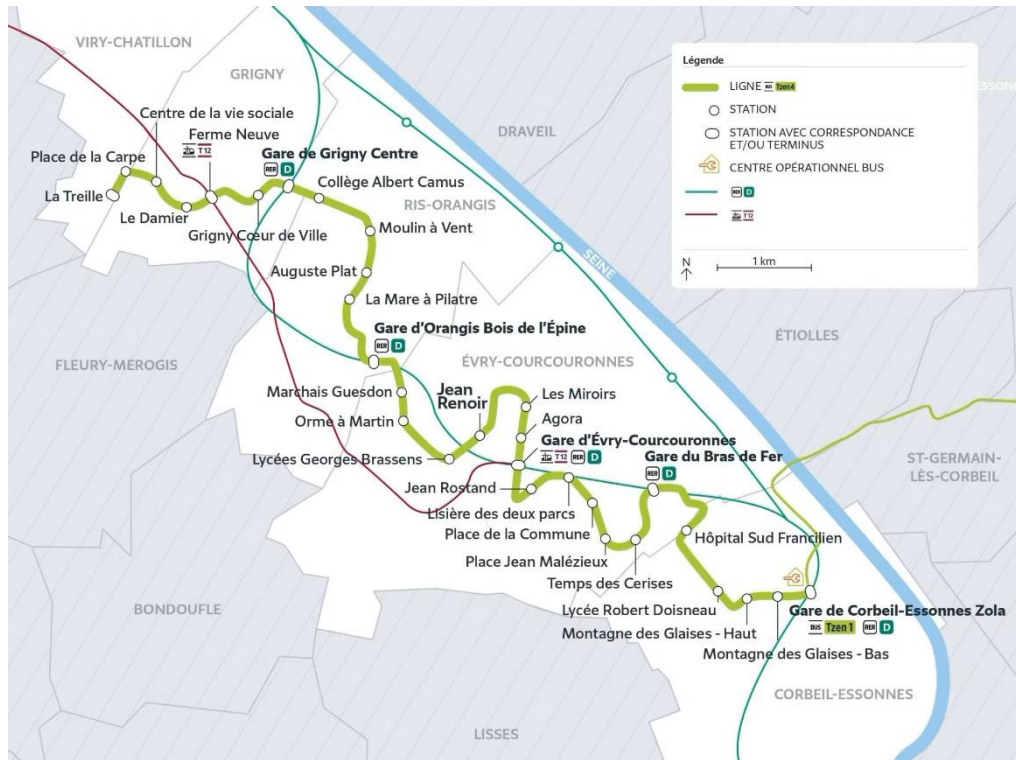
L'arrivée du Tzen 4 représente un changement d'échelle pour les mobilités dans le sud de l'Île-de-France, en Essonne. Grâce à une infrastructure de 14 km entièrement repensée, une circulation en site propre sur la majeure partie du tracé, des priorités aux carrefours et des bus 100 % électriques conçus spécialement pour la ligne, le Tzen 4 permet de répondre aux besoins croissants de mobilités, dans un territoire en plein développement.

La ligne dessert cinq communes, Viry-Châtillon, Grigny, Ris-Orangis, Évry-Courcouronnes et Corbeil-Essonnes, avec 30 stations entièrement neuves. Celles-ci ont été pensées pour améliorer le confort, la lisibilité et l'accessibilité, avec notamment des quais allongés, des abris modernes, des distributeurs de titres de transport, des écrans d'information en temps réel, de la vidéoprotection, et des équipements adaptés aux personnes à mobilité réduite.

Grâce à des bus bi-articulés offrant 40 % de capacité supplémentaire et un tracé largement en site propre, le Tzen 4 propose une offre de transport entièrement renouvelée, mieux dimensionnée et tournée vers les mobilités durables. Avec un objectif de passage tous les 5 minutes en heure de pointe et un service continu de 5h à 1h du matin tous les jours, il garantit des trajets rapides, réguliers et fiables pour tous les usagers.

Le Tzen 4 va progressivement remplacer la ligne 4206, ligne la plus fréquentée de grande couronne, qui arrive aujourd'hui à saturation. Cette ligne continuera encore de rouler toutes les 15 minutes du lundi au vendredi en complément du Tzen 4, sur le même site propre, le temps que les voyageurs prennent de nouvelles habitudes et s'approprient ce nouveau matériel roulant.

COMMUNIQUÉ DE PRESSE



➤ [En savoir plus sur le projet Tzen 4](#)

Une ligne qui accompagne la transformation du territoire

Le Tzen 4 est bien plus qu'une nouvelle ligne de bus, c'est un levier d'aménagement du territoire, pensé pour accompagner la croissance démographique et économique que connaît l'Essonne (+18% de population, +3% d'emplois).

La ligne permet ainsi de désenclaver des quartiers en renouvellement urbain, avec une desserte directe de la ZAC Centre-ville de Grigny, du quartier de la Grande Borne, ou encore de l'Agora à Évry-Courcouronnes.

Le Tzen 4 facilite également les trajets vers les pôles d'emploi, d'études et de santé, et notamment vers le Centre hospitalier Sud Francilien. Grâce à ses connexions avec le RER D, le T12 et le Tzen 1, il renforce l'intermodalité et améliore l'intégration du territoire au réseau régional, tout en simplifiant les déplacements du quotidien.

Une nouvelle génération de bus, 100 % électrique et accessible à tous

Le Tzen 4 est exploité avec 30 bus bi-articulés de 24 mètres, spécialement développés pour Île-de-France Mobilités par l'entreprise Hess. Ces bus sont alimentés par des batteries haute puissance à charge rapide, fournis par Kiepe Electric, elles-mêmes chargées par le système de recharge statique par contact au sol (SRS) d'Alstom. Il s'agit d'une technologie inédite et innovante, qui permet une recharge complète en moins de 5 minutes aux terminus, sans infrastructure lourde ni impact visuel.

100 % électriques, ces bus peuvent transporter jusqu'à 140 passagers. Conçus pour maximiser leur confort, ils sont climatisés, lumineux, spacieux, et dotés de larges portes coulissantes

COMMUNIQUÉ DE PRESSE

facilitant les montées et descentes. Les voyageurs bénéficient à bord de ports USB, d'un système d'information dynamique et d'un dispositif de vidéoprotection, pour un voyage en toute sérénité.

L'accessibilité a été intégrée dès la conception, avec un plancher bas intégral, des rampes pour fauteuils roulants, des bandes podotactiles ainsi que des annonces sonores et visuelles.



©Sylvain Cambon – Île-de-France Mobilités

➤ [Plus de photos sur notre médiathèque](#)

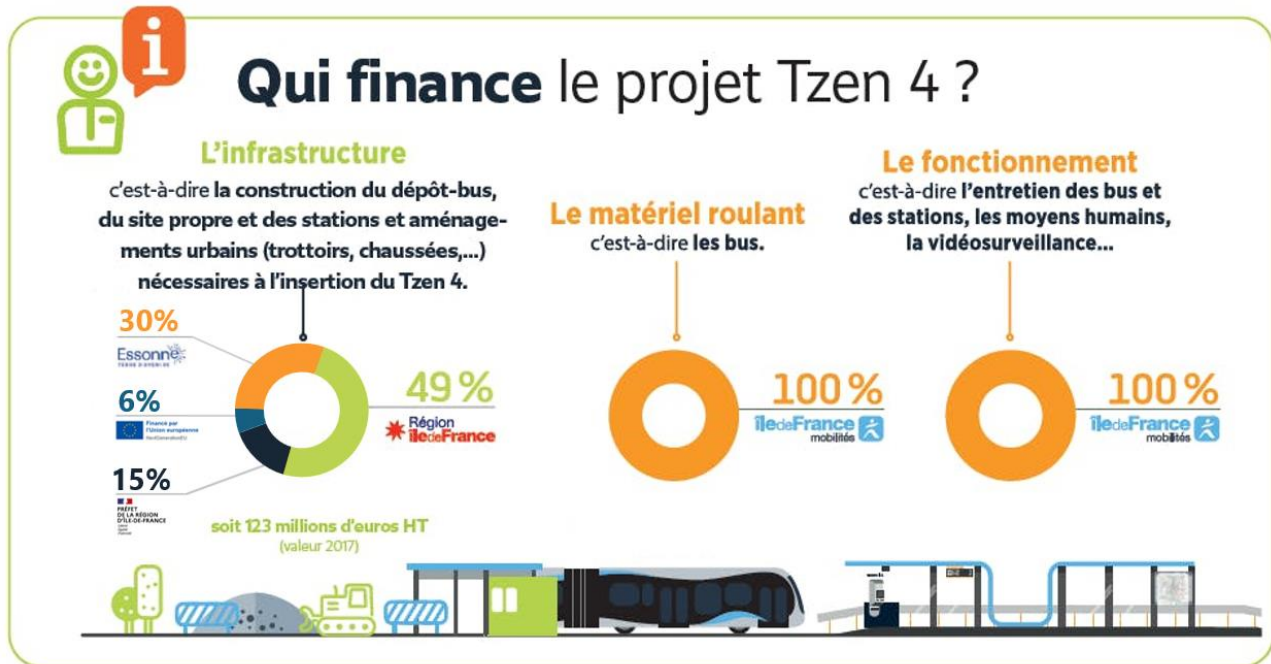
Les acteurs du projet Tzen 4

Le Tzen 4 est le fruit d'un engagement collectif des acteurs publics, français et européens, avec un investissement total de près de 123 millions d'euros pour l'infrastructure, financé à :

- 49 % par la Région Île-de-France, soit 60 M€,
- 30 % par le Département de l'Essonne, soit 37 M€,
- 6% par l'Union européenne, soit 7 M€,
- 15 % par l'État soit 19 M€.

Le matériel roulant conçu pour le Tzen 4 est financé à 100 % par Île-de-France Mobilités, tout comme le fonctionnement de la ligne.

COMMUNIQUÉ DE PRESSE



La ligne Tzen 4 fait partie de la DSP 23, exploitée par l'opérateur Keolis Tisse pour le compte d'Île-de-France Mobilités.

Contacts presse Île-de-France Mobilités :
contactpresse@iledefrance-mobilites.fr

www.iledefrance-mobilites.fr/presse

